

ТИРАЖ: 100 000

ВЫХОД: ЕЖЕНЕДЕЛЬНО ПО ВТОРНИКАМ



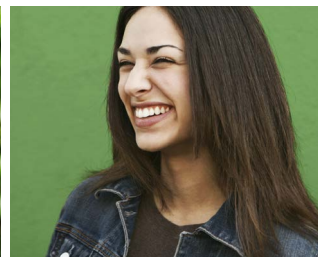
Жители больших городов
моложе 54 лет



Социально активное
население (руководители,
специалисты, служащие,
рабочие)



Со средним и высшим
образованием

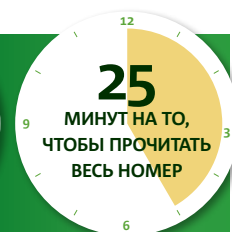
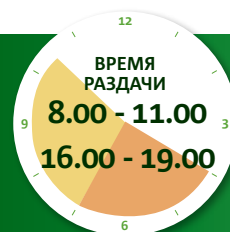


Со средним и высоким
уровнем дохода

РАСПРОСТРАНЕНИЕ

БОЛЕЕ 280 ТОЧЕК РАСПРОСТРАНЕНИЯ:

- Остановки общественного транспорта, подземные и надземные переходы, на наиболее загруженных отрезках автодорог, автовладельцам под дворник на парковках – **более 100 точек**
- АЗС “Сибнефть”, “Оптан”, “Новатэк”, “Салават” – **29 точек**
- бизнес-центры, административные учреждения, спорт-комплексы – **64 точки**
- торговые комплексы, супермаркеты, магазины, сети магазинов “Проспект”, “Магнит” – **80 точка**
- проходные заводов – **8 точек**



МЕТРО INTERNATIONAL В РОССИИ

МЕЖДУНАРОДНЫЙ БРЕНД

Единственная массовая газета в России под международным брендом и самая крупная газета в мире*

КРЕАТИВНОСТЬ И ИННОВАЦИИ

Газета, задающая новые стандарты на медиа рынке. Благодаря своей инновационности и креативности Metro International постоянно обновляет и улучшает свой дизайн, контент, предлагает клиентам новые рекламные идеи, трендовые решения из всех стран Metro, позволяющие создать эффективную и яркую рекламу

ЭФФЕКТИВНАЯ ДИСТРИБУЦИЯ

Система распространения каждого издания Metro создана для максимального достижения целевой аудитории

ЛИДЕР НА РЫНКЕ

Metro-Москва и Metro-Петербург – лидирующие издания на своих рынках, крупнейшие ежедневные издания двух столиц**